

PERSONLIGE VÆRNEMIDLER - BESKYTTELSE AF LUFTVEJE

STØTTET AF

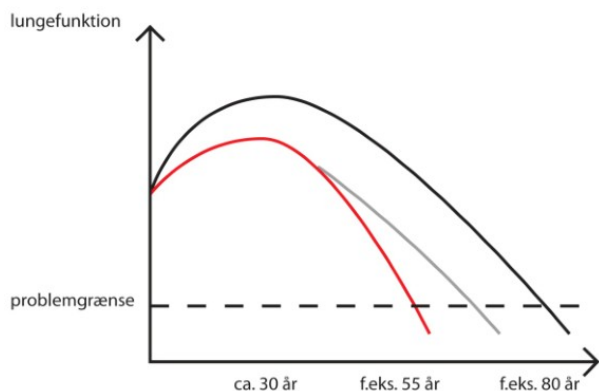
Promilleafgiftsfonden for landbrug

Hvorfor beskytte luftvejene?

Udviklingen af din lungefunktion gennem livet er vist med den sorte linje i figur 1.

Lungefunktionen er størst omkring 30 år og aftager derefter gennem livet. Bliver du udsat for støv, aerosoler eller røg fra fx 18 til 30 år vil lungefunktionen aldrig blive lige så stor (rød linje), som hvis påvirkningen ikke var sket. Reduceres mængden af støv, aerosoler eller røg i personens omgivelser ved fx 38 år, vil formindskelsen af din lungefunktion skifte til den grå kurve, der viser et mildere forløb i mod grænsen for vejrtrækningsproblemer.

Figur 1 Udvikling af lungers funktion



Det betyder, at du kan pådrage dig skader på dine lunger som 20-30 årig, som du først vil mærke, når du bliver væsentlig ældre. Derfor er det vigtigt at du spørger dig selv om arbejdet kan tilrettelægges og gennemføres på anden måde. Og undersøg hvilke hjælpemidler, der kan forbedre luftkvaliteten i bygningen/rummet. Højtrykskøling og mobile punktudsugninger er eksempler på sådanne hjælpemidler.

Partikelfiltre

Type	Hvilket filter beskytter mod hvad?
P1	Et P1 filter sættes ind i et åndedrætsværn. Den giver kun beskyttelse mod groft støv fra strøelse, gødning og korn. Den er utilstrækkelig til landbrugsforhold.
FFP1	FFP1 er et filtrerende åndedrætsværn (engangsmaske). Den beskytter kun imod groft støv fra strøelse, gødning og korn. Den er utilstrækkelig til landbrugsforhold.
P2	Et P2 filter sættes ind i et åndedrætsværn. Den beskytter mod groft og fint svævestøv, fx skimmelsvampe, kvartsstøv og svejserøg. Der skal et P2SL filter til for at beskytte mod støv i aerosoler (bittesmå vanddråber).
FFP2	FFP2 er et filtrerende åndedrætsværn (engangsmaske). Den beskytter mod groft og fint svævestøv, fx skimmelsvampe, kvartsstøv og svejserøg. Der skal et FFP2SL filter til for at beskytte mod støv i aerosoler (bittesmå vanddråber)
P3	Et P3 filter sættes ind i et åndedrætsværn. Den beskytter mod meget fint og ofte usynligt støv fx bakterier, endotoxiner og virus. Der skal et P3SL filter til for at beskytte mod støv og gødning i aerosoler (bittesmå vanddråber), som dannes under højtryksrensning af husdyrstalde.
FFP3	Et filtrerende åndedrætsværn (engangsmaske). Den beskytter mod meget fint og ofte usynligt støv fx bakterier, endotoxiner og virus. Der skal et FFP3SL filter til for at beskytte mod støv og gødning i aerosoler (bittesmå vanddråber), som dannes under højtryksrensning af husdyrstalde

En FFP2 og FFP3 maske skal tilpasses ansigtets form. Der kan vælges mellem S/M/L hvor S = lille, M= middel, L=stor. Et filtre mærket med D efter typebetegnelsen, fx FFP3D angiver, at filtret har en særlig stor støvkapacitet.

Fordi modstanden i filtre øges når flere støvpartikler optages, skal filtret udskiftes, når modstanden ved at trække vejret bliver ubehagelig stor. Arbejdes der under høje koncentrationer af aerosoler eller støv er filtre mærket med D relevante. Den kraft lungerne skal bruge for at trække vejret igennem et P2 filter afviger i praksis ikke fra et P3 filter. FFP2 og FFP3 filtre (engangsmasker) må højst bruges 3 timer dagligt. Skal der arbejdes mere end 3 timer i støv og aerosoler skal der fra starten anvendes P2 eller P3 i et turboåndedrætsværn.

P2 og FFP2 Anvendes fx ved håndtering af dyr, strøelse, korn og frø.

P2SL og FFP2 SL beskytter mod både tørre og våde partikler. Anvendes fx ved håndtering af asbestplader.

P3 og FFP3 beskytter mod bakterier, endotoxiner og virus. Anvendes fx ved håndtering af fast møg, træflis, muggent halm og foder og under tømning af fodersiloer.

P3SL og FF P3 SL beskytter mod bakterier, endotoxiner, virus og både tørre og våde partikler hvilket er nødvendigt ved højtryksrensning af husdyrstalde, hvor der kan være MRSA, Q-feber, Salmonella DT104, influenzavirus som H1N1 og andre sygdomsbakterier, der smitter fra dyr til mennesker.

Gasfiltre

Type	Hvilket filter beskytter mod hvad?
A	Beskytter mod organiske dampe og gasser. Anvendes fx ved afhorning af kalve, håndtering af de fleste planteværnsmidler, terpentin og andre organiske opløsningsmidler.
B	Beskytter mod uorganiske gasser og dampe som svovlbrinte, klor, blåsyre, myre-, eddike- og propionsyre. Anvendes fx ved udslusning af gylle.
E	Beskytter mod sure gasser som svovldioxid, eddikesyre og saltsyre.
K	Beskytter mod ammoniak og kemiske forbindelser heraf.

Kombinationsfiltre til både gas og støv/røg

Gas- og partikelfiltre kan købes som kombinationsfiltre. Det er bogstaverne på filtrene der fortæller hvilken række af gasser og partikler, filtret beskytter imod. Tallene på filtre angiver hvor højt et niveau filtret beskytter på. Til afhorning af kalve anvendes et A2P2- filter.

Arbejde i tanke

Er der risiko for iltmangel eller meget høje koncentrationer af giftige stoffer fx i gylletanke skal der benyttes et frisklufforsynet åndedrætsværn.

Kilder: Personlige værnemidler i landbruget, Arbejdstilsynet, maj 2000. Mundtlig meddelelse fra arbejdsmediciner & Læge, Vivi Schüssel, Arbejdsmedicinsk Institut, Aarhus. Skrevet den 20. oktober 2011, Karin Strudsholm

© 2021 - SEGES Projektsitet